



Alp  
*Arosa*  
Restaurant

# Die AlpArosa

---



Die AlpArosa, vormals „Hintere Hütte“, bestand aus einer Sennerei und zwei Stallgebäuden. Vor rund 55 Jahren wurde letztmals Käse vor Ort hergestellt. Danach wurde die landwirtschaftliche Nutzung der Gebäude zugunsten der benachbarten Alpen „Sattel“ und „Carmenna“ aufgegeben.

In der AlpArosa bieten wir 100 Sitzplätze in den gemütlichen Stuben und 130 Aussensitzplätze auf der Sonnenterrasse mit herrlichem Blick ins Alpenpanorama an.

Unser Motto: «Wir lieben es unkompliziert; dafür aber in bester Qualität und mit einer herzlichen Servicekultur»

---

AlpArosa

Postfach  
7050 Arosa

T +41 81 330 30 03  
info@alparosa.ch

[alparosa.ch](http://alparosa.ch)



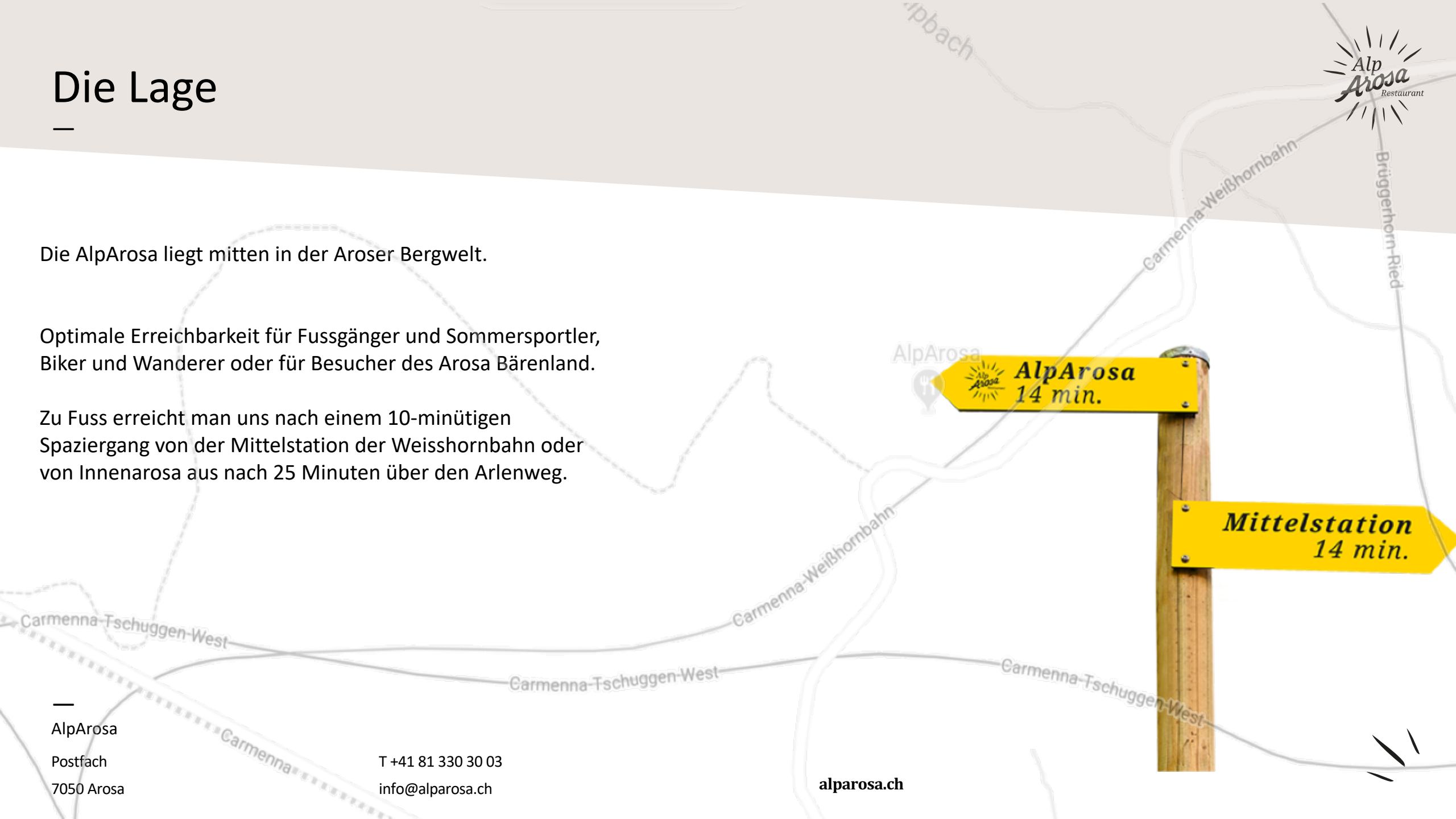
# Die Lage



Die AlpArosa liegt mitten in der Arosener Bergwelt.

Optimale Erreichbarkeit für Fussgänger und Sommersportler, Biker und Wanderer oder für Besucher des Arosa Bärenland.

Zu Fuss erreicht man uns nach einem 10-minütigen Spaziergang von der Mittelstation der Weisshornbahn oder von Innenarosa aus nach 25 Minuten über den Arlenweg.



AlpArosa  
Postfach  
7050 Arosa

T +41 81 330 30 03  
info@alparosa.ch

alparosa.ch

# Die Öffnungszeiten

---



## Sommer 2020

Die AlpArosa startet am **Samstag, 13. Juni 2020**  
in die Sommersaison

Öffnungszeiten im Juni  
jeweils Samstags & Sonntags, 09.30 Uhr bis 17.00 Uhr

Öffnungszeiten ab Juli  
jeweils Mittwoch bis Sonntag, 09.30 Uhr bis 17.00 Uhr

Voraussichtliches Ende der Sommersaison  
Sonntag, 04. Oktober 2020

## Winter 2020/2021

Die AlpArosa ist ab dem Samstag, 28. November 2020  
bis und mit Sonntag, 11. April 2021 geöffnet!

---

AlpArosa

Postfach  
7050 Arosa

T +41 81 330 30 03  
info@alparosa.ch

[alparosa.ch](http://alparosa.ch)



# Die Terrasse

---



Unsere Sonnenterrasse bietet eine wunderschöne Outdoorbar mit Chilloutlounge in mitten einer traumhaften Bergkulisse.

Sonnenliegen, 30 Barplätze und 100 Sitzplätze sorgen für einen Ort zum Verweilen.

Hier kann man entspannen, geniessen und Sonne tanken.



---

AlpArosa

Postfach  
7050 Arosa

T +41 81 330 30 03  
info@alparosa.ch

[alparosa.ch](http://alparosa.ch)

# Die Küche

---



«Gehoben, aber nicht abgehoben».  
Das ist unsere Küche. Frische und Lokalität stehen ganz  
oben auf unserer Liste.

Das Menu zeichnet sich durch auserlesene, kreativ  
zusammengestellte Spezialgerichte aus.



---

AlpArosa

Postfach  
7050 Arosa

T +41 81 330 30 03  
info@alparosa.ch

[alparosa.ch](http://alparosa.ch)



# Auszug aus unserer Sommerkarte

---



## **Alp Arosa Taste Platte**

Bündner Trockenfleisch von der Fleischtrocknerei Lozza,  
Bündner Andutgel, Bergkäse von der Sennerei Maran,  
hausgemachtes Rillettes vom Schwein, eingelegtes Gemüse

## **Sommerlicher Bulgursalat**

gegrillte Wassermelone, Sonnenblumenkerne und  
gebackener Schafskäse

## **Kross gebratenes SwissLachs Filet**

Erbsenpüree, Eierschwämmli, Fenchel

## **Rinds-Brasato Ravioli nach Alpen Art**

Salbei, braune Butter, Granit aus Andeer

## **Rhabarber und Erdbeere**

mit Milchglace und Florentiner



---

AlpArosa

Postfach  
7050 Arosa

T +41 81 330 30 03  
info@alparosa.ch

[alparosa.ch](http://alparosa.ch)



# Events



Du willst die AlpArosa einen Tag oder einen Abend lang ganz für dich alleine haben? Kein Problem! Unsere Lokalität kann man jederzeit für verschiedenste Events mieten – auch ausserhalb der normalen Betriebszeiten der Bergbahn.

Nach Absprache stellen unsere Partner der Arosa Bergbahnen sicher, dass du uns zu den zuvor definierten Zeiten bequem über die Weisshornbahn und Mittelstation erreichst.

Wichtig: Am Ende des Events müssen alle Gäste gemeinsam den Berg wieder verlassen.

***Für weitere Infos zu Mietpreisen und unserem detaillierten Eventangebot freuen wir uns über eine Kontaktaufnahme.***

AlpArosa

Postfach

7050 Arosa

T +41 81 330 30 03

info@alparosa.ch

alparosa.ch





# Eventräume



RAUM	STEHANLÄSSE		RECHTECKIGE TISCHE
	Stehanlässe für Empfänge, Cocktail-Events, Flying Lunch/Dinner	Gäste sitzend an einer langen Festtafel	Gäste sitzend an rechteckigen Tischen
Das Restaurant	120	20	80
Die Terrasse	120	40	100
AlpArosa Restaurant	240		180

AlpArosa

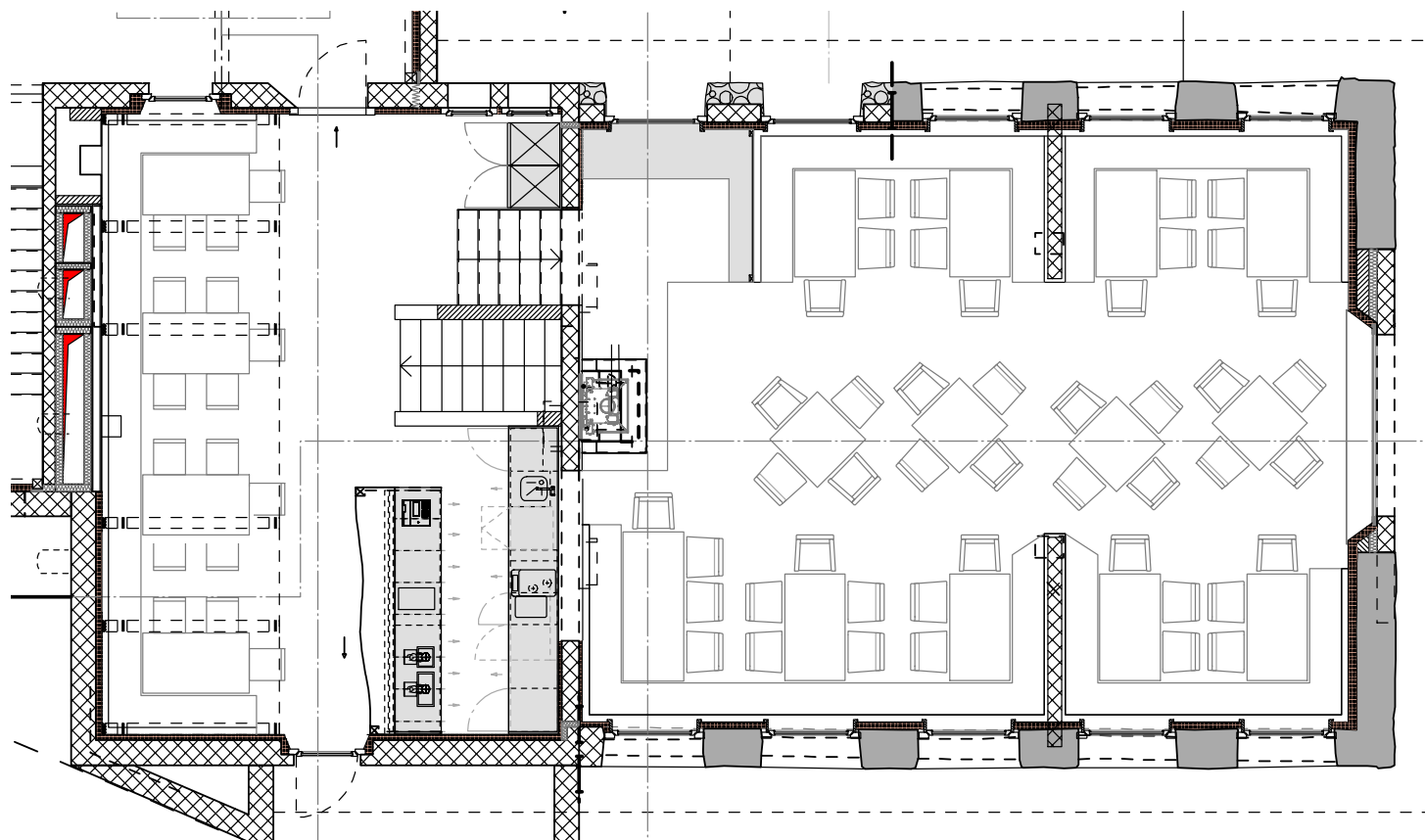
Postfach  
7050 Arosa

T +41 81 330 30 03  
info@alparosa.ch

alparosa.ch



# Grundriss Restaurant



AlpArosa

Postfach  
7050 Arosa

T +41 81 330 30 03  
info@alparosa.ch

alparosa.ch



# Tavolata

---



Eine Tavolata bietet einen entspannten Veranstaltungsrahmen.  
Perfekt für Familienfeiern oder Firmenveranstaltungen. Wir stellen dir ein Tavolata-Menü zusammen,  
welches auf deine Wünsche zugeschnitten ist



---

AlpArosa

Postfach  
7050 Arosa

T +41 81 330 30 03  
info@alparosa.ch

[alparosa.ch](http://alparosa.ch)



# Private Events

---



Gerne kocht unser Team auch für dich zu Hause.

Im Rahmen von einem privaten Event oder einem Dinner stellen wir ein beliebiges Menu für dich und deine Gäste zusammen und servieren es in deinen eigenen vier Wänden.



---

AlpArosa

Postfach  
7050 Arosa

T +41 81 330 30 03  
info@alparosa.ch

[alparosa.ch](http://alparosa.ch)

A decorative graphic element consisting of several short, parallel diagonal lines in the bottom right corner of the page.

# Unsere Partner

---



## “Regionalität”

Unsere lokalen und regionalen Partner sind ein wichtiger Teil der AlpArosa und ein fester Bestandteil unseres Konzepts.



---

AlpArosa

Postfach  
7050 Arosa

T +41 81 330 30 03  
info@alparosa.ch

[alparosa.ch](http://alparosa.ch)



# Kontakt

---



Bitte kontaktiere uns für Deine Eventanfrage.

[info@alparosa.ch](mailto:info@alparosa.ch)



---

AlpArosa

Postfach  
7050 Arosa

T +41 81 330 30 03  
info@alparosa.ch

[alparosa.ch](http://alparosa.ch)





**Wir freuen uns auf deinen Besuch!**

---

AlpArosa

Postfach

7050 Arosa

T +41 81 330 30 03

info@alparosa.ch

alparosa.ch

